



II Levantamento Entomológico no Município de São Miguel

Update

- ❑ 131 pontos visitados, 4,58% (n=6) com presença de mosquitos
- ❑ 131 criadouros inspecionados, 4,58% (n=6) com presença de mosquitos
- ❑ 4 espécies de mosquito identificadas
- ❑ Índice de Habitação (IH) acima do seu limiar e Índices de Breteau (IB) e de Recipiente (IR) abaixo dos seus respetivos limiar
- ❑ Resultados de PCR: negativo para DENV nos mosquitos analisados

Enquadramento

A vigilância de mosquitos vetores de agentes patogénicos é essencial para conhecer as espécies de vetores existentes no país, estimar sua distribuição, densidade e para esclarecer o seu papel na transmissão de diversos agentes infecciosos associados a doenças como paludismo, Zika, dengue e outros. O Laboratório de Entomologia Médica do INSP em parceria com as delegacias de saúde tem monitorizado a dinâmica populacional de mosquitos nos diferentes municípios de Cabo Verde. Neste boletim estão os dados referentes a vigilância entomológica no município de São Miguel, no período de 24 a 27 de junho de 2025.

Situação Entomológica

Mosquitos identificados



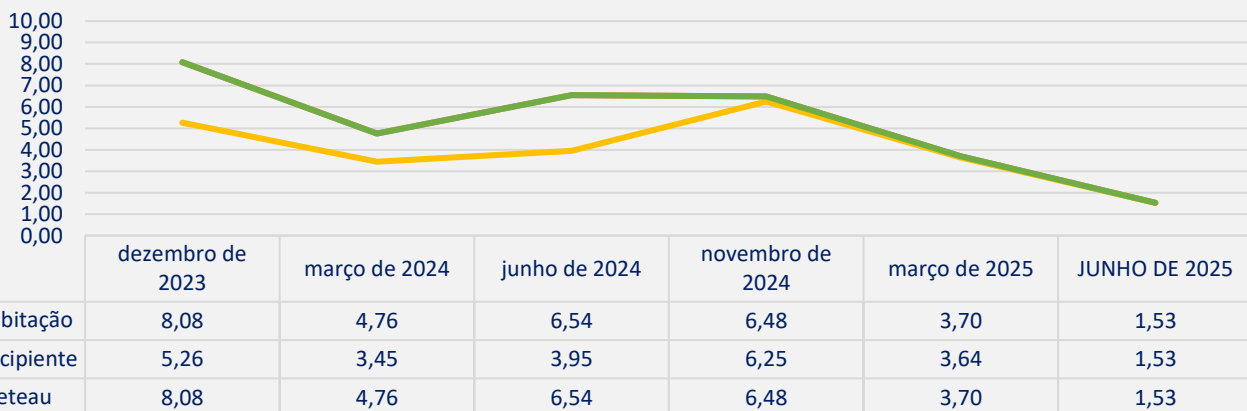
Subfamília <i>Culicinae</i>			Subfamília <i>Anophelinae</i>		
					
Espécie	Larvas	Adultos	Espécie	Larvas	Adultos
<i>Ae. aegypti</i>	47,83% (n=11)	16,67% (n=3)	<i>An. gambiae</i> s.l.	13,04% (n=3)	n=0
<i>Cx. pipiens</i> s.l.	13,04% (n=3)	83,33% (n=15)	<i>An. pretoriensis</i>	26,09% (n=6)	n=0

Gráfico 1: Evolução dos índices entomológicos



Legenda: IH - Índice de Habitação ; IR - Índice de Recipiente; IB - Índice de Breteau.
 Limiares (OMS, 1986): IH = 1; IR = 3; IB = 5.

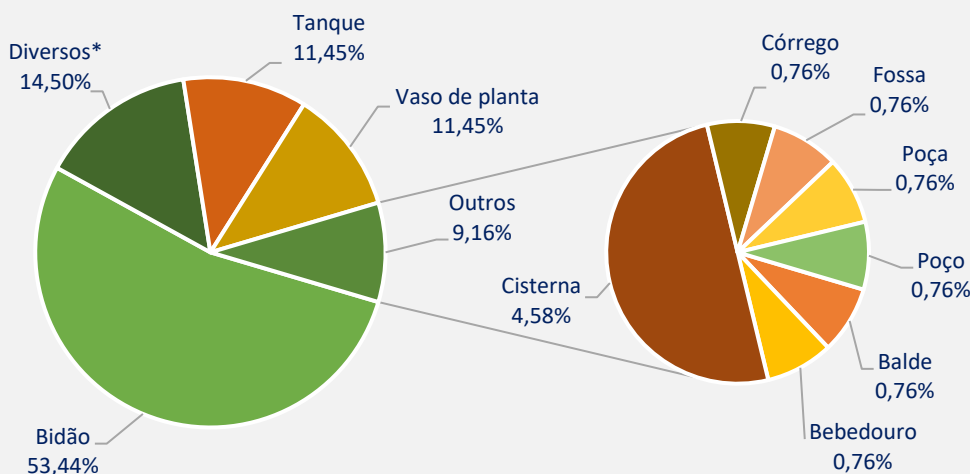




II Levantamento Entomológico no Município de São Miguel

Situação Entomológica

Gráfico 2: Representatividade dos criadouros inspecionados

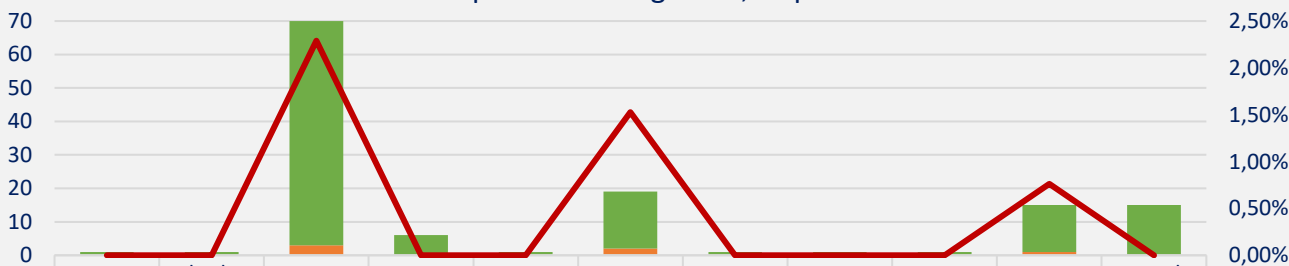


Recomenda-se

- Reforçar as atividades de sensibilização da população para promover as melhores práticas e cuidados com a água acumulada, especialmente em bidões, visando evitar a criação e proliferação de mosquitos.

*Diversos tipos de criadouros

Gráfico 3: Criadouros positivos e negativos, inspecionados



*Diversos tipos de criadouros

Agradecimentos:

À Dra. Antonieta Afonseca, delegada de saúde de São Miguel, à administradora Dra. Edna Furtado e a todos aqueles que apoiaram nesta atividade.

Equipa de trabalho:

INSP: Dra. Silvânia Leal; Dr. Adéritow Gonçalves; Dra. Celivianne Sousa; Dra. Héliida Pires; Dra. Ana Santiago; Dra. Maria da Luz de Lima.

Delegacia de Saúde: Sr. Edel Delgado; Sr. Hibraltino Fernandes; Sra. Ângela Semedo e Sra. Celina Varela.

Citação: Boletim de Vigilância Entomológica de Cabo Verde: II Levantamento Entomológico no Município de São Miguel. (2025). Laboratório de Entomologia Médica, INSP. Volume 7 (56): Ed.4.

