



## X Levantamento Entomológico no Município da Praia



### Update

- 110 pontos visitados, 12,73% (n=14) com presença de mosquitos
- 379 criadouros inspecionados, 5,01% (n=19) com presença de mosquitos
- 2 espécies de mosquito identificadas
- Índice de Habitação (IH), de Breteau (IB) e de Recipiente (IR) acima dos seus respetivos limiares

### Enquadramento

A vigilância de mosquitos vetores de agentes patogénicos é essencial para conhecer as espécies de vetores existentes no país, estimar sua distribuição, densidade e para esclarecer o seu papel na transmissão de diversos agentes infecciosos associados a doenças como paludismo, Zika, dengue e outros. O Laboratório de Entomologia Médica do INSP em parceria com as delegacias de saúde tem monitorizado a dinâmica populacional de mosquitos nos diferentes municípios de Cabo Verde. Neste boletim estão os dados referentes a vigilância entomológica no município da Praia no período de 01 a 19 de dezembro de 2025.

### Situação Entomológica

#### Mosquitos identificados

##### Subfamília *Culicinae*



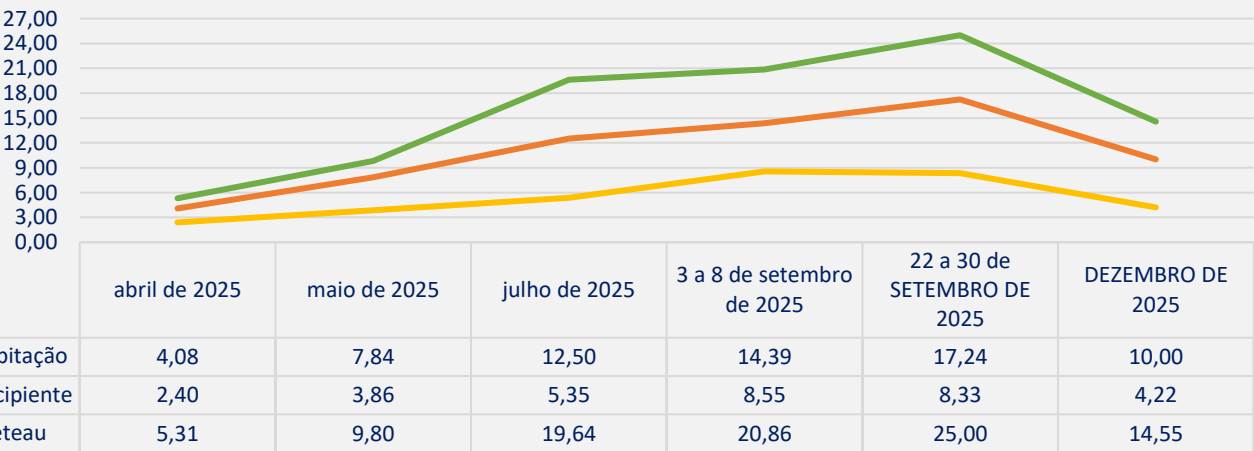
Espécie	Larvas	Adultos
<i>Ae. aegypti</i>	88,39% (n=312)	57,05% (n=89)
<i>Cx. pipiens s.l.</i>	11,61% (n=41)	42,95% (n=67)

##### Subfamília *Anophelinae*



- Durante o período do levantamento entomológico não foram encontradas larvas ou adultos de *Anopheles*

Gráfico 1: Evolução dos índices entomológicos



Legenda: IH - Índice de Habitação; IR - Índice de Recipiente; IB - Índice de Breteau.  
Limiares (OMS, 1986): IH = 1; IR = 3; IB = 5.

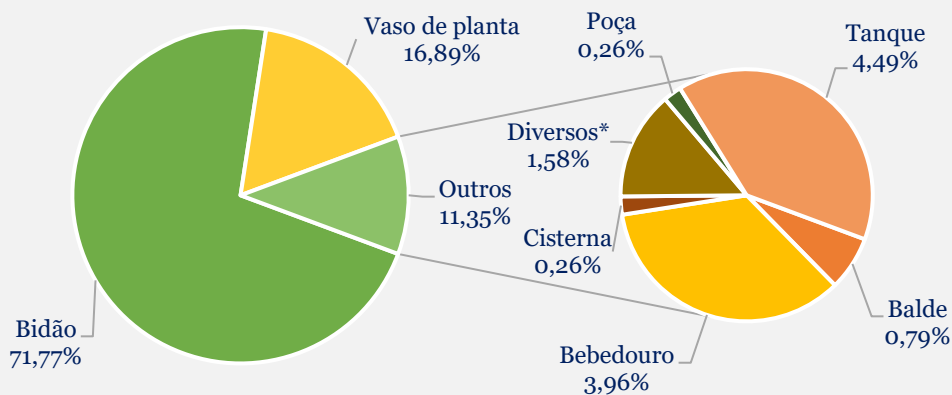




## X Levantamento Entomológico no Município da Praia

### Situação Entomológica

**Gráfico 2:** Representatividade dos criadouros inspecionados

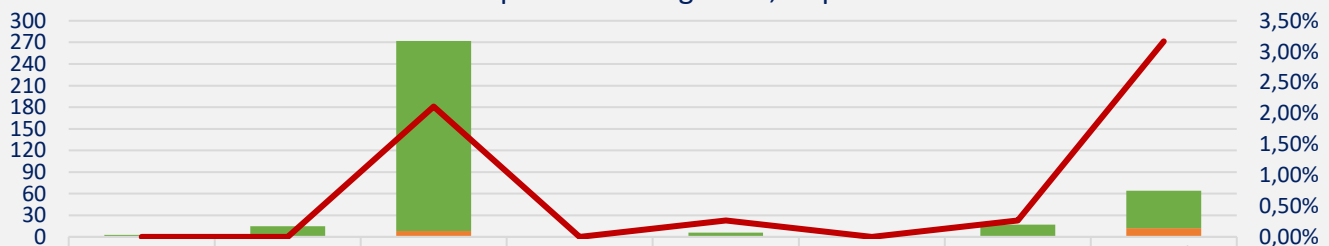


\*Diversos tipos de criadouros

### Recomenda-se

- Reforçar as atividades de sensibilização da população para promover as melhores práticas e cuidados ao armazenar água, principalmente em bidões e vasos de planta, visando evitar a criação e proliferação de mosquitos.

**Gráfico 3:** Criadouros positivos e negativos, inspecionados



	Balde	Bebedouro	Bidão	Cisterna	Diversos*	Poça	Tanque	Vaso de planta
Negativo	3	15	264	1	5	1	16	52
Positivo	0	0	8	0	1	0	1	12
% de positivos	0,00%	0,00%	2,11%	0,00%	0,26%	0,00%	0,26%	3,17%

\*Diversos tipos de criadouros

### Agradecimentos:

À Dra. Ulardina Furtado, delegada de saúde da Praia, à Dra. Jaelsa Moreira e a todos aqueles que apoiaram nesta atividade.

### Equipa de trabalho:

**INSP:** Dra. Silvânia Leal; Dr. Adéritow Gonçalves; Dr. Davidson Monteiro, Dra. Celivianne De Sousa; Dra. Hélida Pires; Dra. Ana Santiago, Doutora Maria da Luz Lima.

**Delegacia de Saúde:** Sras. Eurizandra Ramos, Cláudia Martins, Sónia Varela, Ana Teixeira, Nélida Carvalho, e Vânia Moreno; e Sr. Kelton Pereira.

**Citação:** Boletim de Vigilância Entomológica de Cabo Verde: X Levantamento Entomológico no Município da Praia. (2025). Laboratório de Entomologia Médica, INSP. Volume 7 (91): Ed. 4.

