

MARÇO  
MÊS DA  
MULHER

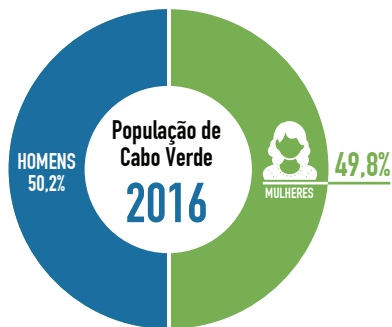


## CURIOSIDADES SOBRE AS MULHERES EM CABO VERDE

[inecv@ine.gov.cv](mailto:inecv@ine.gov.cv) 

[www.ine.cv](http://www.ine.cv) 

[facebook.com/ine.caboverde](https://facebook.com/ine.caboverde) 



AS MULHERES REPRESENTAM **49,8%** DA POPULAÇÃO DE CABO VERDE (2016)

**47,8%** DAS MULHERES TEM MENOS DE 25 ANOS (2016)



0-14 ANOS  
**28,8%**



15-24 ANOS  
**19,0%**



25-64 ANOS  
**45,4%**



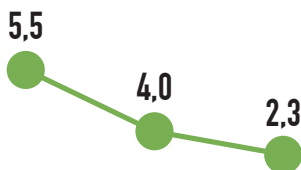
65+ ANOS  
**6,7%**



ESPERANÇA DE VIDA  
**80,2 ANOS**  
2016



A MAIORIA DAS MULHERES VIVE EM UNIÃO DE FACTO, E QUANDO CASA É AOS **33,8 ANOS**  
2012



**2,3** É O NÚMERO MÉDIO DE FILHOS POR MULHER

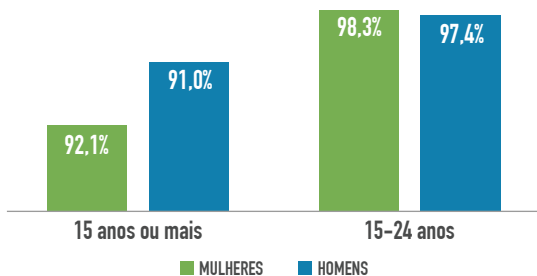
1990      2000      2016



**37,9** MORTALIDADE MATERNA POR 100.000 NASCIDOS VIVOS (2013)

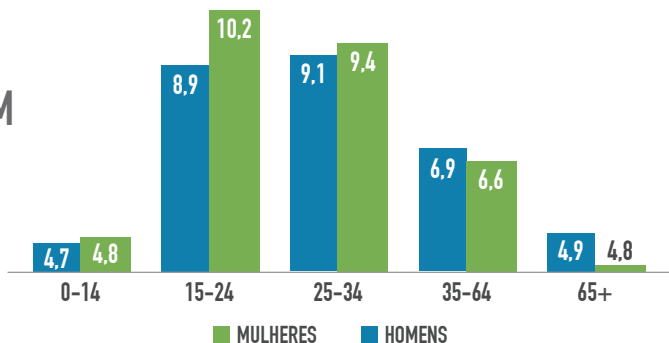
## A TAXA DE ALFABETIZAÇÃO É MAIOR NAS MULHERES DOS 15-24 ANOS

(2015)



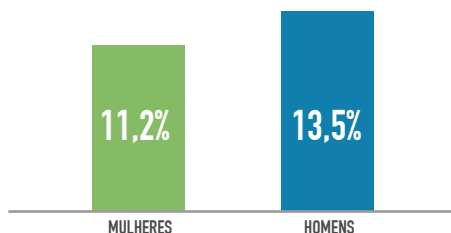
## ATUALMENTE, POSSUEM EM MÉDIA MAIS ANOS DE ESTUDO

(2015)



## A TAXA DE DESEMPREGO É MENOR NAS MULHERES

(2015)



REPRESENTAM **58,8%** DAS PESSOAS QUE TRABALHAM NO SECTOR INFORMAL (2014)

**55,8%** TRABALHA NO SETOR TERCIÁRIO (2015)

## EM MÉDIA AS MULHERES DEDICAM 9H00 DIÁRIAS NO TRABALHO DOMÉSTICO

(2012)



POBREZA TEM ROSTO FEMININO  
**53,0%** DA POPULAÇÃO POBRE É DO SEXO FEMININO  
(2015)

AGREGADOS FAMILIARES  
**68,0%** DAS FAMÍLIAS REPRESENTADAS POR  
MULHERES SÃO **MONOPARENTAIS**  
(2015)

AS MULHERES E AS  
**TECNOLOGIAS DE INFORMAÇÃO E DE COMUNICAÇÃO**  
(POPULAÇÃO DE 10 ANOS OU MAIS, 2014)

POSSE DE UM TELEMÓVEL



**64,6% - MULHERES**  
65,7% - HOMENS

USO DE UM COMPUTADOR



**36,2% - MULHERES**  
37,5% - HOMENS

USO DA INTERNET



**36,7% - MULHERES**  
37,6% - HOMENS



**MULHERES  
NO PODER**  
(2016)

ASSEMBLEIA

72 DEPUTADOS ELEITOS

**17 SÃO MULHERES**

GOVERNO

12 MINISTROS

**3 SÃO MULHERES**