



## II Levantamento Entomológico no Município de São Filipe

### Update

- 110 pontos visitados durante a inspeção larval, 11,82% (n=13) com presença de mosquitos
- 124 criadouros inspecionados, 13,71% (n=17) com presença de mosquitos
- 1 espécie de mosquito identificada como larva e 2 como adultos
- Índices de Positividade de Ovitrapas (IPO) e Densidade de Ovos (IDO) com uma variação decrescente
- Índices de Habitação (IH), Recipiente (IR) e Breteau (IB) acima dos seus respetivos limiares

### Enquadramento

A vigilância de mosquitos vetores de agentes patogénicos é essencial para conhecer as espécies de vetores existentes no país, estimar sua distribuição, densidade e para esclarecer o seu papel na transmissão de diversos agentes infecciosos associados a doenças como paludismo, Zika, dengue e outros. O Laboratório de Entomologia Médica do INSP em parceria com as delegacias de saúde tem monitorizado a dinâmica populacional de mosquitos nos diferentes municípios de Cabo Verde. Neste boletim estão os dados referentes a vigilância entomológica no município de São Filipe, no período de 22 de janeiro a 07 de fevereiro de 2025.

### Situação Entomológica

#### Mosquitos identificados

##### Subfamília Culicinae



##### Ovos de mosquito coletados

Ae. aegypti: (n=555)

##### Larvas de mosquito coletados

Ae. aegypti: 100,00% (n=150)

##### Mosquitos adultos coletados

Ae. aegypti: 88,37% (n=38)

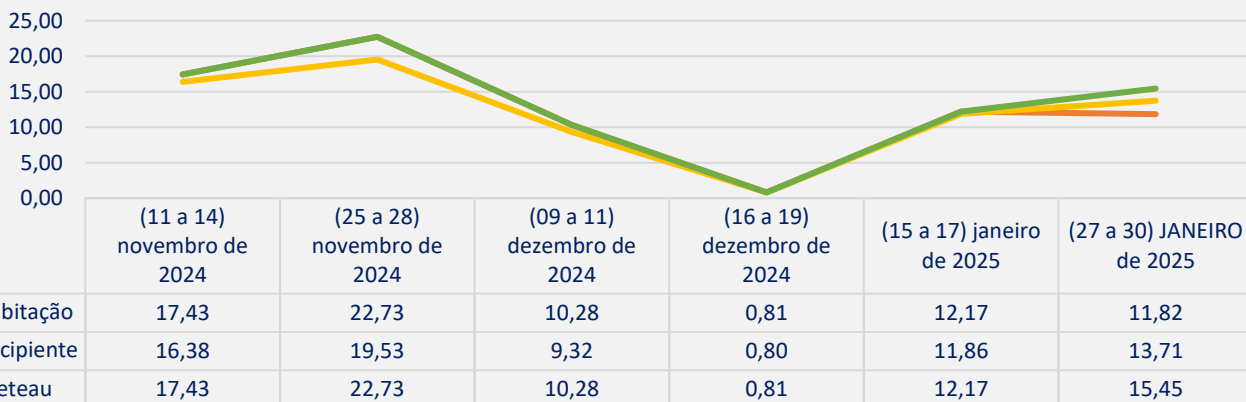
Cx. pipiens s.l.: 11,63% (n=5)

##### Subfamília Anophelinae



Durante o período de levantamento não foi encontrado nenhuma espécie da subfamília Anophelinae.

Gráfico 1: Evolução dos índices entomológicos



Legenda: IH - Índice de Habitação ; IR - Índice de Recipiente; IB - Índice de Breteau.  
Limiars (OMS, 1986): IH = 1; IR = 3; IB = 5.

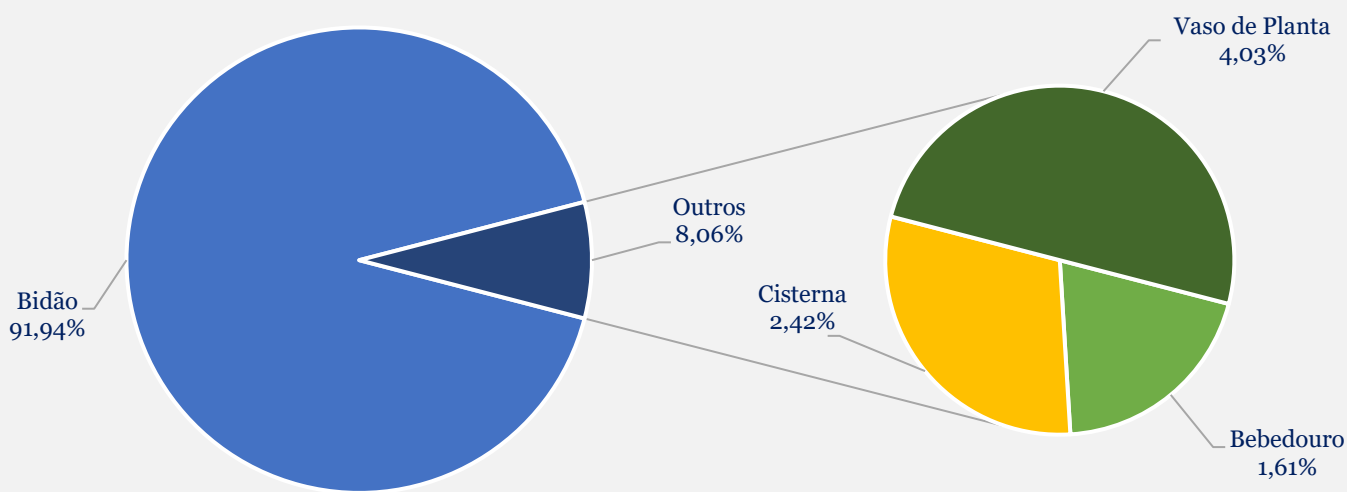




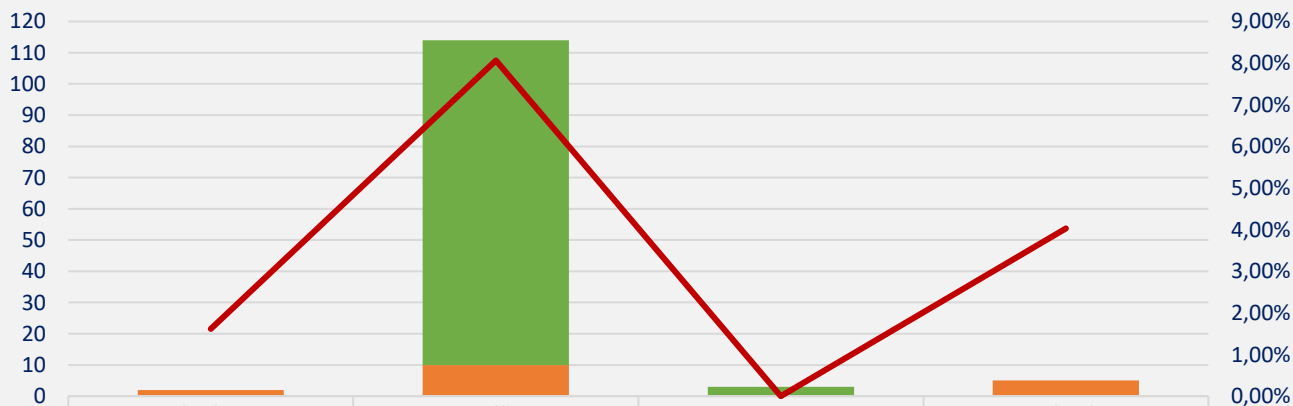
## II Levantamento Entomológico no Município de São Filipe

### Situação Entomológica

**Gráfico 3:** Representatividade dos criadouros inspecionados



**Gráfico 4:** Criadouros positivos e negativos, inspecionados



	Bebedouro	Bidão	Cisterna	Vaso de Planta
<span style="color: green;">■</span> Negativo	0	104	3	0
<span style="color: orange;">■</span> Positivo	2	10	0	5
<span style="color: red;">—</span> % de positivos	1,61%	8,06%	0,00%	4,03%





## II Levantamento Entomológico no Município de São Filipe

### Situação Entomológica

Gráfico 5: Evolução dos índices de Positividade de Ovitrapas (IPO)

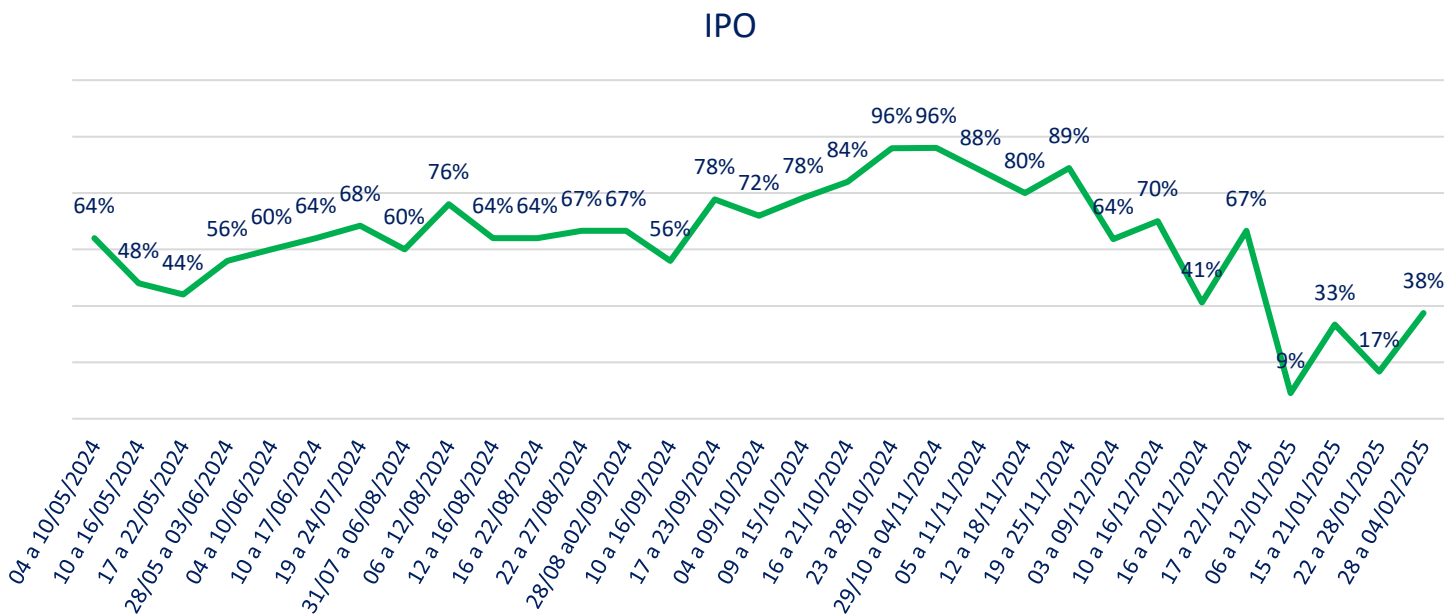
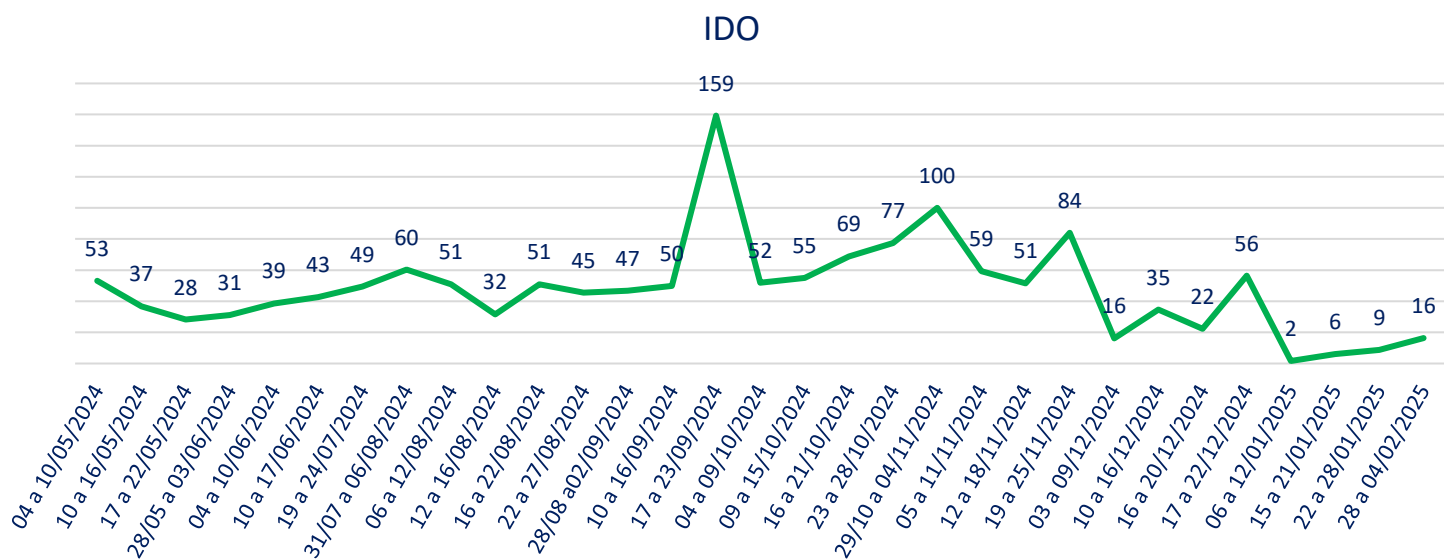


Gráfico 6: Evolução dos índices de Densidade de Ovos (IDO)





## II Levantamento Entomológico no Município de São Filipe

### Recomenda-se

- Reforçar as atividades de sensibilização da população da importância de eliminar os criadouros, e das boas práticas de proteção das picadas de mosquitos.
- Reforçar a vigilância epidemiológica para deteção precoce de casos de dengue.
- Colaborar estreitamente com parceiros chaves para implementar de forma coordenada e eficaz medidas de controlo e prevenção.

#### Agradecimentos:

À Dra. Laidy Leal, delegada de saúde de São Filipe, e a todos aqueles que apoiaram nesta atividade.

#### Equipa de trabalho:

**INSP:** Dra. Silvânia Leal; Dr. Adéritow Gonçalves; Dr. Davidson Monteiro; Dra. Celivianne de Sousa; Dra. Héliida Pires; Dra. Ana Elisa Santiago; Dra. Maria da Luz de Lima.

**Delegacia de Saúde:** Sr. Gilson Barbosa; Sr. Vladimir Cardoso; Sr. Ivandro Fernandes; Sr. Carlos Gomes; Sr. Márcio Centeio; Sr. Adilson de Pina; Kessy Pina.

**Citação:** Boletim de Vigilância Entomológica de Cabo Verde: II Levantamento Entomológico no Município de São Filipe. (2025). Laboratório de Entomologia Médica, INSP. Volume 7 (3): Ed.4.

