



## XVIII Levantamento Entomológico no Município de São Filipe (Edição especial)



### Update

- 124 pontos visitados durante a inspeção larval, 1,61% (n=2) com presença de mosquitos
- 125 criadouros inspecionados, 1,60% (n=2) com presença de mosquitos
- Índices de Habitação (IH), Recipiente (IR) e Breteau (IB) abaixo dos seus respetivos limiares
- 2 espécies de mosquitos identificados
- Índices de Positividade de Ovitampas (IPO) e Densidade de Ovos (IDO) com uma variação decrescente
- Resultados de PCR: foram encontrados mosquitos infetados com DENV

### Enquadramento

A vigilância de mosquitos vetores de agentes patogénicos é essencial para conhecer as espécies de vetores existentes no país, estimar sua distribuição, densidade e para esclarecer o seu papel na transmissão de diversos agentes infecciosos associados a doenças como paludismo, Zika, dengue e outros. O Laboratório de Entomologia Médica do INSP em parceria com as delegacias de saúde tem monitorizado a dinâmica populacional de mosquitos nos diferentes municípios de Cabo Verde. Neste boletim estão os dados referentes a vigilância entomológica no município de São Filipe, no período de 16 a 22 de dezembro de 2024, após o reforço das atividades de vigilância entomológica no município, dada a situação atual da epidemia de dengue.

### Situação Entomológica

#### Mosquitos identificados

##### Subfamília Culicinae



##### Ovos de mosquito coletados

- Ae. aegypti: (n=1228)

##### Larvas de mosquito coletados

- Ae. aegypti: 50,00% (n=2)

##### Mosquitos adultos coletados

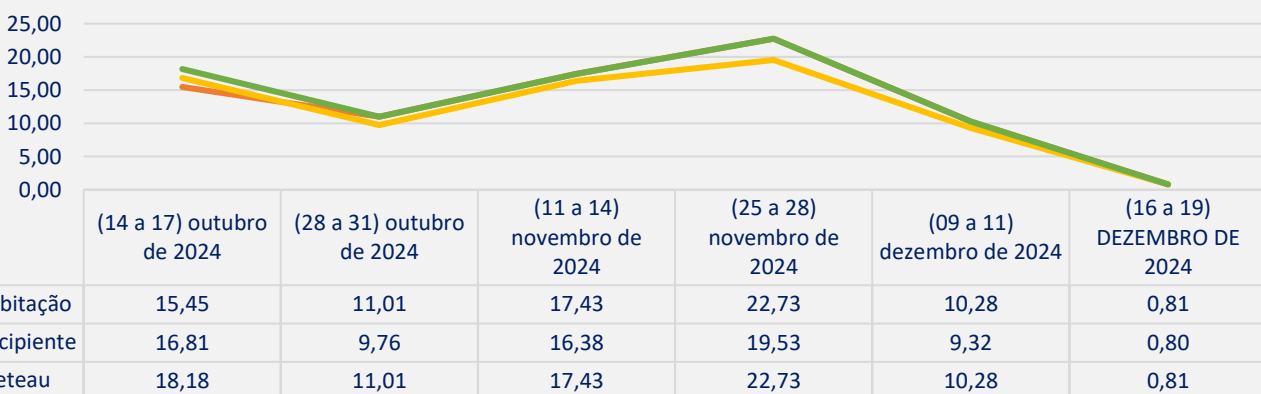
- Ae. aegypti: 92,31% (n=12)
- Cx. pipiens s.l.: 7,69% (n=1)

##### Subfamília Anophelinae



- An. pretoriensis: 50,00% (n=2)

Gráfico 1: Evolução dos índices entomológicos



Legenda: IH - Índice de Habitação ; IR - Índice de Recipiente; IB - Índice de Breteau.  
 Limiares (OMS, 1986): IH = 1; IR = 3; IB = 5.

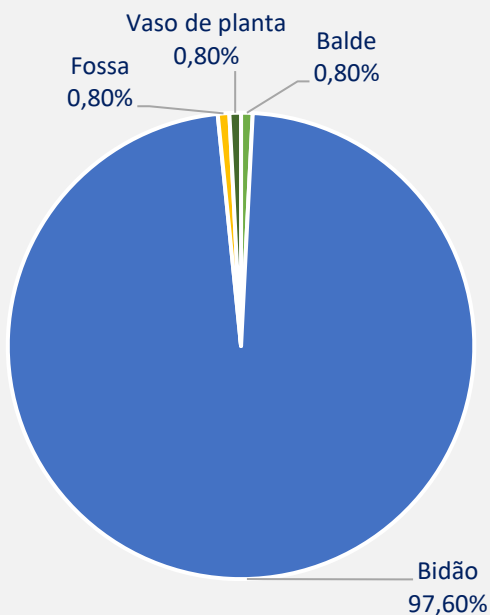




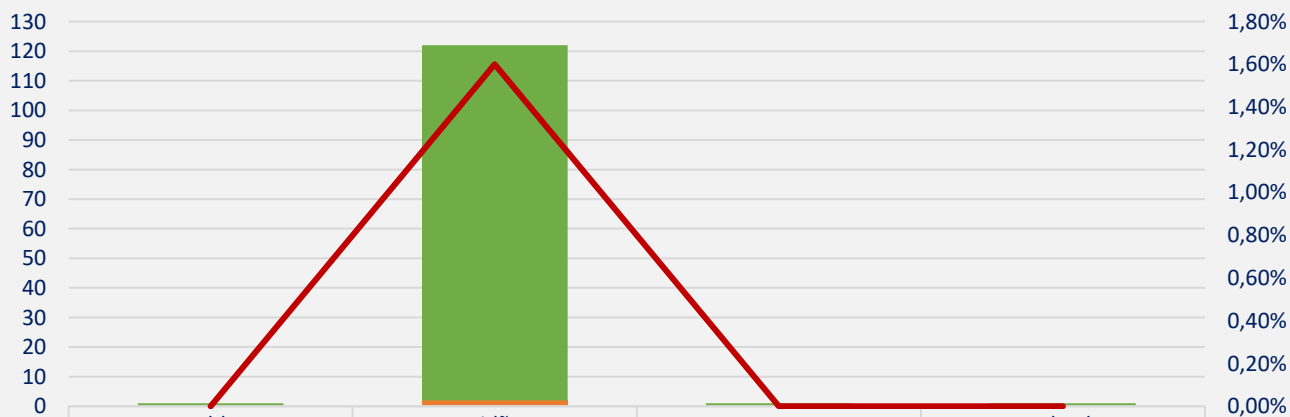
## XVIII Levantamento Entomológico no Município de São Filipe (Edição especial)

### Situação Entomológica

**Gráfico 3:** Representatividade dos criadouros inspecionados



**Gráfico 4:** Criadouros positivos e negativos, inspecionados



	Balde	Bidão	Fossa	Vaso de planta
Negativo	1	120	1	1
Positivo	0	2	0	0
% de positivos	0,00%	1,60%	0,00%	0,00%





## XVIII Levantamento Entomológico no Município de São Filipe (Edição especial)

### Situação Entomológica

Gráfico 5: Evolução dos índices de Positividade de Ovitrapas (IPO)

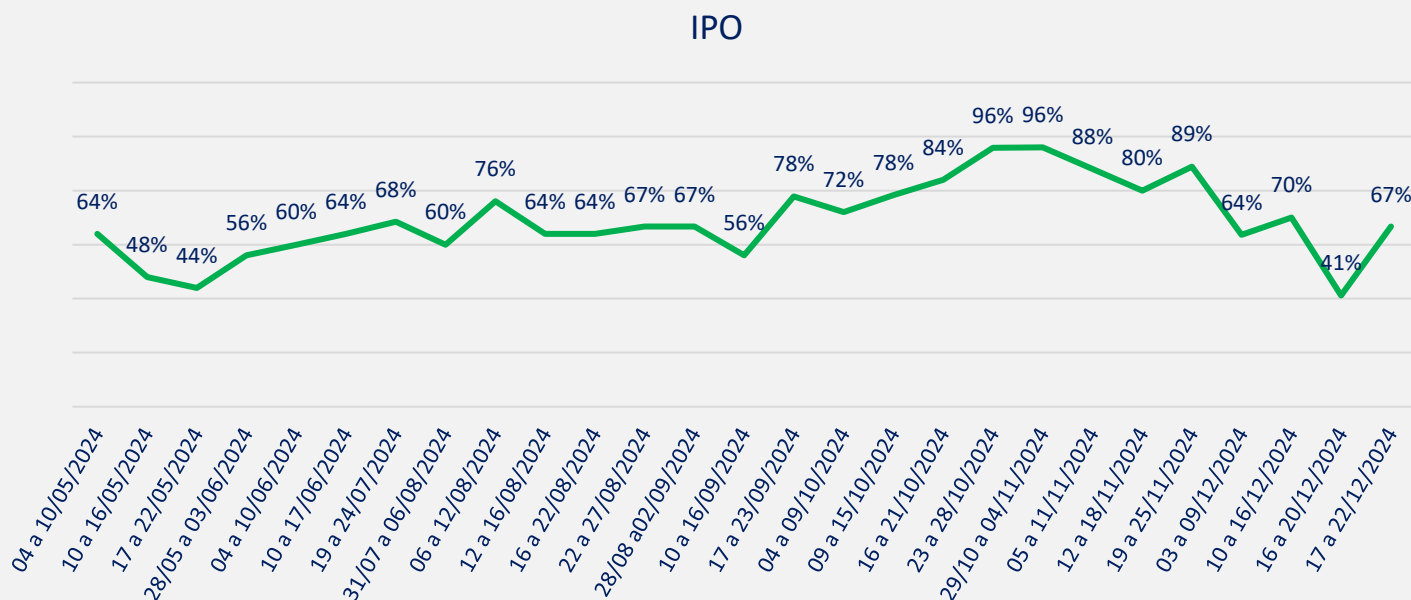
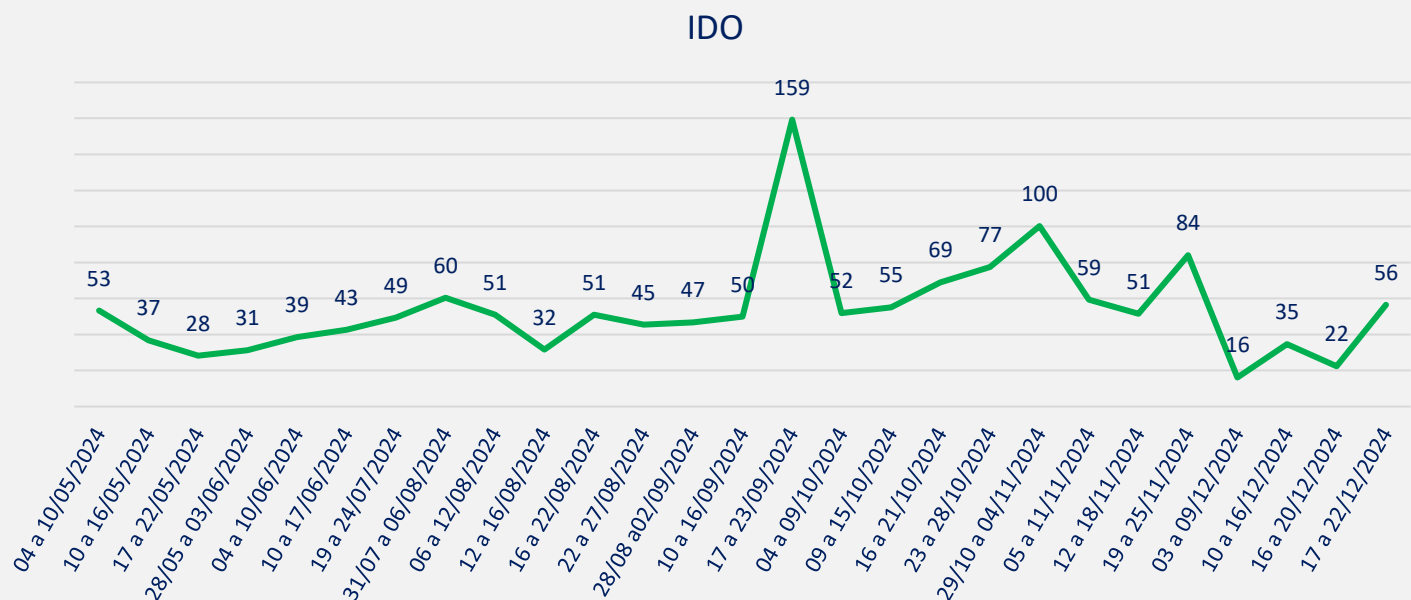


Gráfico 6: Evolução dos índices de Densidade de Ovos (IDO)





## XVIII Levantamento Entomológico no Município de São Filipe (Edição especial)

Recomenda-se

- Reforçar as atividades de sensibilização da população da importância de eliminar os criadouros, e das boas práticas de proteção das picadas de mosquitos.
- Reforçar a vigilância epidemiológica para deteção precoce de casos de dengue e de outras doenças de transmissão vetorial.
- Colaborar estreitamente com parceiros chaves para implementar de forma coordenada e eficaz medidas de controlo e prevenção.

### Agradecimentos:

À Dra. Laidy Leal, delegada de saúde de São Filipe, e a todos aqueles que apoiaram nesta atividade.

### Equipa de trabalho:

**INSP:** Dra. Silvânia Leal; Dr. Adéritow Gonçalves; Dr. Davidson Monteiro; Dra. Celivianne Sousa; Dra. Hélida Pires; Dra. Ana Elisa Lopes; Dra. Maria da Luz de Lima.

**Delegacia de Saúde:** Sr. Vladmiro Cardoso; Sr. Ivandro Fernandes; Sr. Carlos Gomes; Sr. Márcio Centeio.

**Citação:** Boletim de Vigilância Entomológica de Cabo Verde: XVIII Levantamento Entomológico no Município de São Filipe (Edição especial). (2024). Laboratório de Entomologia Médica, INSP. Volume 6 (95): Ed.4.

