



## I Levantamento Entomológico no Município de São Salvador do Mundo

### Update

- 102 pontos visitados, 3,92% (n=4) com presença de mosquitos
- 189 criadouros inspecionados, 3,17% (n=6) com presença de mosquitos
- 2 espécies de mosquito identificadas
- Índice de Habitação (IH) acima do seu limiar e Índice de Recipiente (IR) e de Breteau (IB) abaixo dos seus respetivos limiares

### Enquadramento

A vigilância de mosquitos vetores de agentes patogénicos é essencial para conhecer as espécies de vetores existentes no país, estimar sua distribuição, densidade e para esclarecer o seu papel na transmissão de diversos agentes infecciosos associados a doenças como paludismo, Zika, dengue e outros. O Laboratório de Entomologia Médica do INSP em parceria com as delegacias de saúde tem monitorizado a dinâmica populacional de mosquitos nos diferentes municípios de Cabo Verde. Neste boletim estão os dados referentes a vigilância entomológica no município de São Salvador do Mundo, no período de 10 a 14 de março de 2025.

### Situação Entomológica

#### Mosquitos identificados

##### Subfamília Culicinae



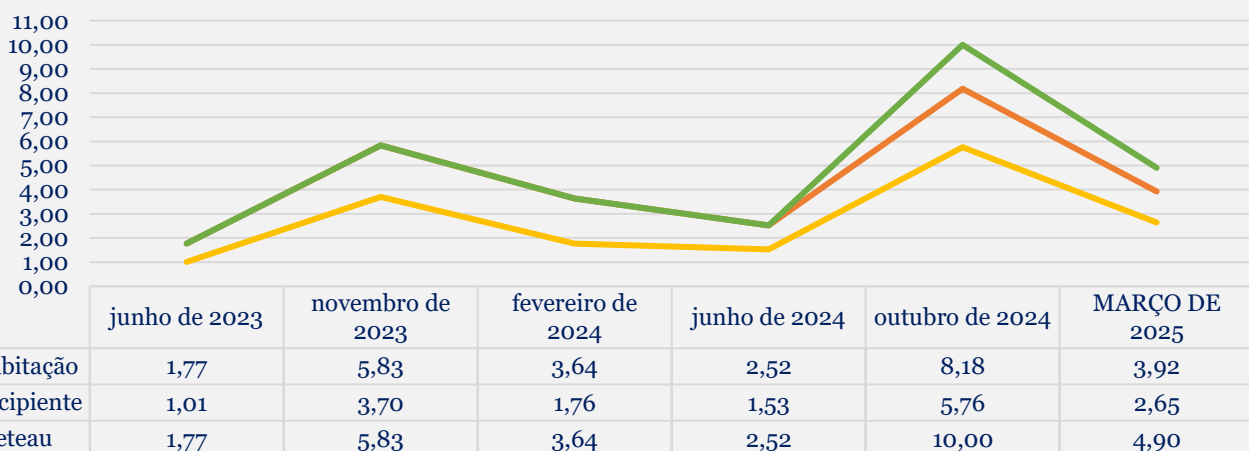
Espécie	Larvas	Adultos
<i>Ae. aegypti</i>	60,98% (n=25)	n=0
<i>Cx. pipiens</i> s.l.	39,02% (n=16)	n=0

##### Subfamília Anophelinae



Durante o período de levantamento não foi encontrado nenhuma espécie da subfamília Anophelinae.

Gráfico 1: Evolução dos índices entomológicos



Legenda: IH - Índice de Habitação ; IR - Índice de Recipiente; IB - Índice de Breteau.  
 Limiares (OMS, 1986): IH = 1; IR = 3; IB = 5.

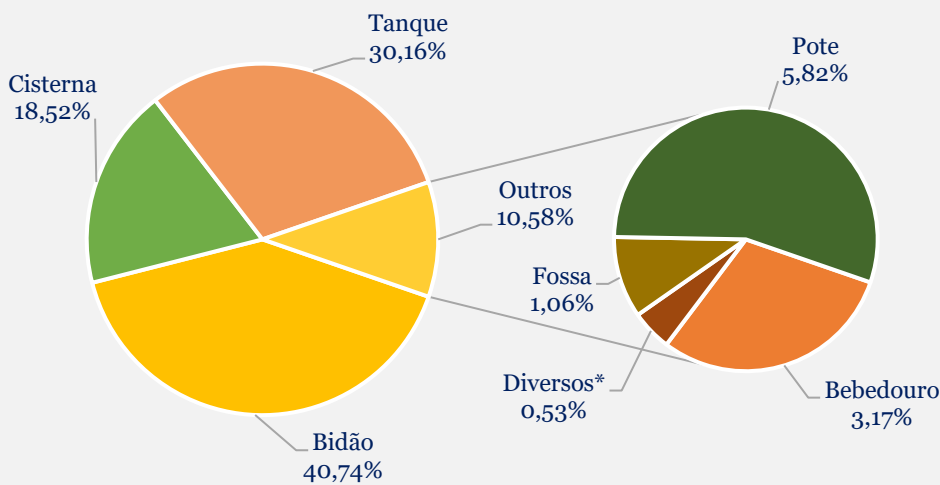




## I Levantamento Entomológico no Município de São Salvador do Mundo

### Situação Entomológica

**Gráfico 2:** Representatividade dos criadouros inspecionados

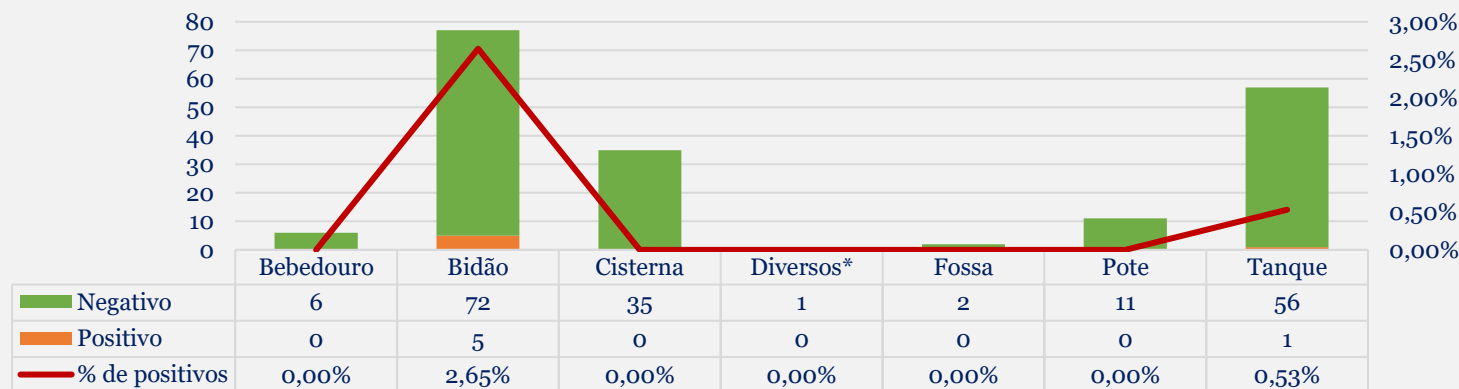


\*Diversos tipos de criadouros

### Recomenda-se

- Reforçar as atividades de sensibilização da população para promover as melhores práticas e cuidados ao armazenar água, especialmente em bidões, visando evitar a criação e proliferação de mosquitos.

**Gráfico 3:** Criadouros positivos e negativos, inspecionados



\*Diversos tipos de criadouros

### Agradecimentos:

Ao Dr. Luciano Veiga, responsável do centro de saúde, à administradora Dra. Agostinha Ramos e a todos aqueles que apoiaram nesta atividade.

### Equipa de trabalho:

**INSP:** Dra. Silvânia Leal; Dr. Davidson Monteiro; Dra. Celivianne Sousa; Dra. Hélida Pires; Dr. Adéritow Gonçalves; Dra. Ana Santiago; Dra. Maria da Luz de Lima.

**Delegacia de Saúde:** Srs. Vladmiro; Ivanildo; Kleven; Gilson; Sra. Anilda.

**Citação:** Boletim de Vigilância Entomológica de Cabo Verde: I Levantamento Entomológico no Município de São Salvador do Mundo. (2025). Laboratório de Entomologia Médica, INSP. Volume 7 (20): Ed.4.

